

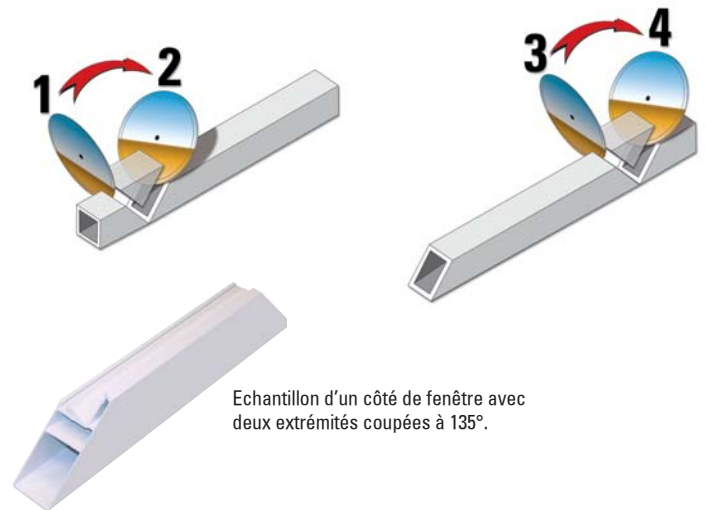
# ARC™: SCIE MULTI-ANGLE EN LIGNE

1 877-633-1993 • [www.cdsmachines.com](http://www.cdsmachines.com)

## CRÉATION DE NOUVELLES POSSIBILITÉS CHEZ CDS

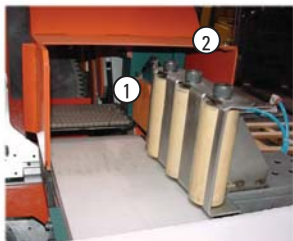
Tandis que la méthode conventionnelle pour produire des coupes angulaires sur des profilés extrudés est d'employer une scie à onglet hors ligne, la scie ARC™ (Angle Repositioning Cuts) de CDS est utilisée en ligne pour obtenir un résultat identique. La scie, qui fonctionne avec un servomoteur et un variateur de vitesse (servocommande), coupe à deux angles préétablis, de 45 à 135 degrés chaque, sur une ou deux extrémités du profilé (voir diagramme). Au début, conçue pour scier les cadres de fenêtres, la scie ARC convient également à scier les poteaux et panneaux de clôture ainsi que d'autres produits nécessitant les coupes angulaires. Pour voir un court vidéo du cycle opérationnel de cette scie, visitez : [www.cdsmachines.com/arc.wmv](http://www.cdsmachines.com/arc.wmv)

- Capacité de coupe angulaire : 45° à 135°
- Mouvement de la table : 36 pouces
- Précision de mise à longueur :  $\pm 0.020$  pouce
- Lame circulaire aux pointes de carbure : 18 pouces de diamètre
- Moteur AC de la scie : 3 ch.
- Ecran tactile commandé par PLC
- Système d'étrier auto-ajustable
- Système d'éjection de pièces coupées
- Aspirateur à sciure

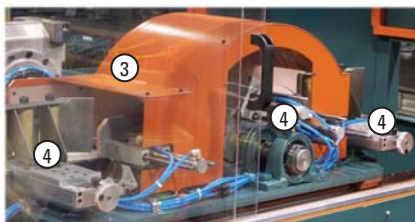


Echantillon d'un côté de fenêtre avec deux extrémités coupées à 135°.

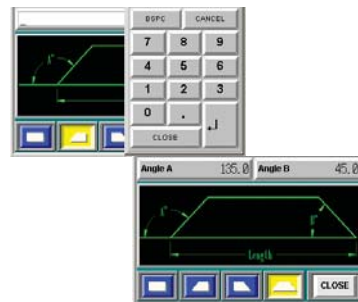
Voir la scie en marche : [www.cdsmachines.com/arc.wmv](http://www.cdsmachines.com/arc.wmv)



1. Convoyeur  
2. Rouleaux de guidage



3. Encoffrement de la lame  
4. Étriers



Le panneau de commande convivial avec un écran tactile permet à l'opérateur de fixer l'angle et la longueur de coupe du profilé, ajuster la durée du cycle de sciage et programmer des sciages en série.